

HTS

HOCH ♦ TECHNOLOGIE ♦ SYSTEME
DEUTSCHLAND

Am Glaswerk 6 ♦ 01640 Coswig ♦ Tel. +49 3523 7756-0 ♦ Fax +49 3523 7756-11

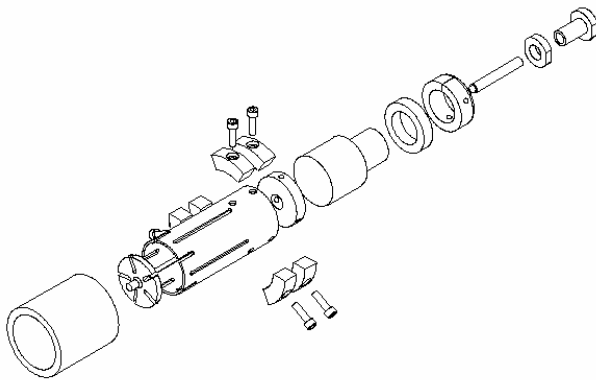
Projekt / Referenz :	K31 / Berechnung + Konstruktion
Titel :	Berechnung und Konstruktion eines magnetischen Antriebes
Auftraggeber :	SIEMENS AG Frankfurt/Main

Gegenstand

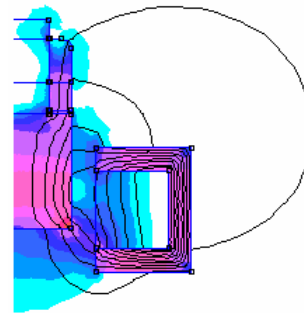
Ein vorgegebenes Funktionsprinzip sollte analytisch und praktisch verifiziert werden. Der magnetische Kreis wurde mittels FEM optimiert, die Ergebnisse flossen in die Konstruktion ein.

Schwerpunkte

- Auslegung / Analyse des Magnetkreises
- Berücksichtigung der Ergebnisse der Simulation in der Konstruktion
- Abmessungen 220 mm lang, \varnothing 120 mm; 5kg



Explosionsdarstellung der Gesamtbaugruppe



FE-Simulation des Magnetfeldes